

臺南市新化國中
本土文化及本土語言融入校本課程

大穆降地景

~說一個新化的故事

地景介紹



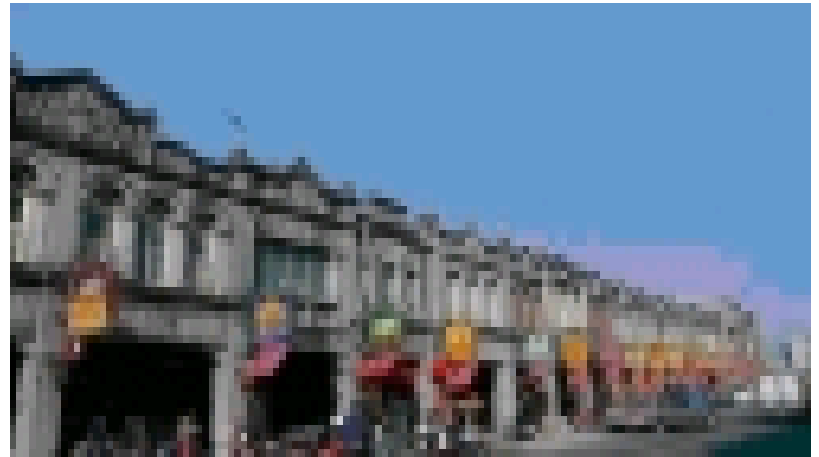
地景一：虎頭埤

- * 可由自然生態的角度切入(自然領域)
- * 其歷史及價值(社會領域)



地景二：新化老街

- * 建築特色(藝文領域)
- * 由來及重要性(社會領域)



地景三：街役場

- * 功能的變遷(社會領域)
- * 特殊事件(挪移)~如何移動(自然領域)



地景四：奉安殿

- * 設置起源(社會領域)
- * 「御真影」、「教育勅語」的內容(語文領域)



地景五：武德殿

- * 建築特色及功能(藝文領域)
- * 內部構造特色



地景六：楊逵文學館

- * 戲劇導覽(藝文領域)
- * 楊逵文學的介紹(語文領域)

