

媽祖

三月瘋媽祖

• 課程領域：鄉土課程

• 教學年級：七年級

教案編製：林秋蘭



媽祖信仰 是台灣海洋文化的表現

- 台灣四面濱海，島上高山峻嶺、河川阻絕，早期交通運輸也是以航海為主，加上沿海居民多以捕魚為主，**台灣俗語「行船討海三分命」**，因此媽祖信仰日益普及，而台灣早期的媽祖廟也都是面向海洋。



喪

我們不妨……

從大甲媽祖文化節

的相關活動來看媽祖信仰的
社會、文化與歷史意義。



- 一年一度的大甲鎮瀾宮天上聖母遶境進香活動，分
整個八天七夜的遶境活動，依照傳統的禮儀，分
別有祈安、起駕、駐駕、祈福、祝壽、回
駕、安座八個程序、地點及時間來進行，一點都馬虎
照不得。



他清測開花黑望肩生茶身而一狀。
 頭朝，始眼衫重挑肉壺披捲足。
 戴的報出鏡，、紙) (羊上則
 斗打馬現、代看傘、裝毛褲赤
 笠扮仔的留表得，韭酒襖管腳
 留，或產燕他清後菜)，並，
 辯由許物尾年事掛(，一穿褲
 子此是；鬚長物豬(長前腳草管
 ，可清眼、而真蹄生提因鞋呈
 一以朝戴身德相(菜銅生，高
 身推才老穿高；長)鑼瘡另低

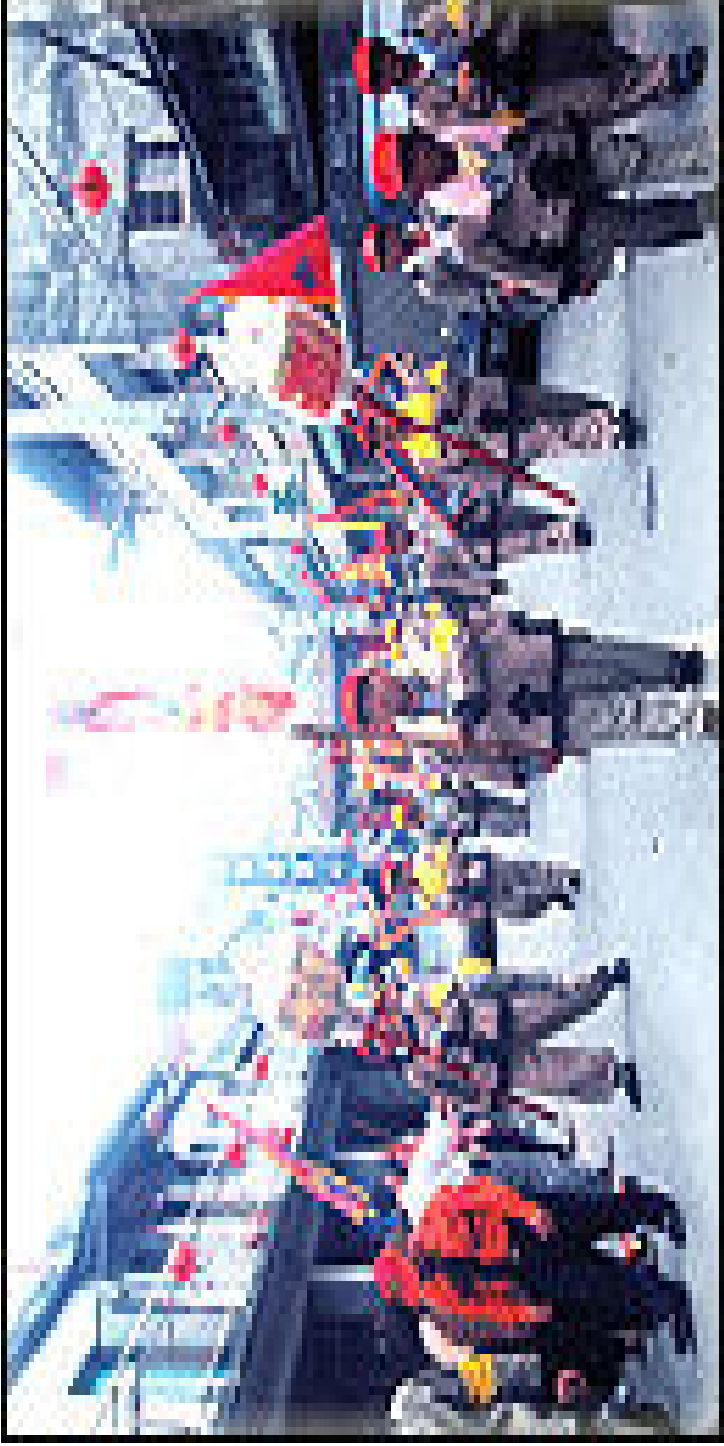
•

- 各陣頭向媽祖報到





- 繡旗隊
- 成員身穿「號掛」，頭戴斗笠，背著背包，手拿三角繡旗，行進時成兩路縱隊，遇廟或是陣頭須行禮，左側者左腳在前，右側者右腳在前，兩人一組行禮（原有分大小禮，今則無）。



- 頭旗、頭燈、三仙旗
- 頭旗長約4公尺，末端鑲一葫蘆頭可供插香用，象徵主神畫間的神威。
頭燈又名「托燈」，為燈籠造型，底部有木桿可供托拿，故名之！有如進香團的眼睛，代表光明，也象徵主神在夜晚的神威。
三仙旗則是三面方旗，中間黃旗，兩側為藍旗，黃旗代表媽祖，而藍旗則代表護駕。



尊離轎登殿





【三十六執事】

- 三十六執事，要分兩部分，前拿彩牌，上書「廟示」。
- 寫「中向後」，調側眾部，期宣手，靜順，盼告拿，民大各，安，增即共三，迴國遵、武，泰守主器，民，神，共，上，共內來，十，前，半聖十的，支，部，母，二莊大，排，手，「面嚴家，肅得成，拿，「平穆遵兩，遠時，守排，境擺出牌。

福德彌勒團

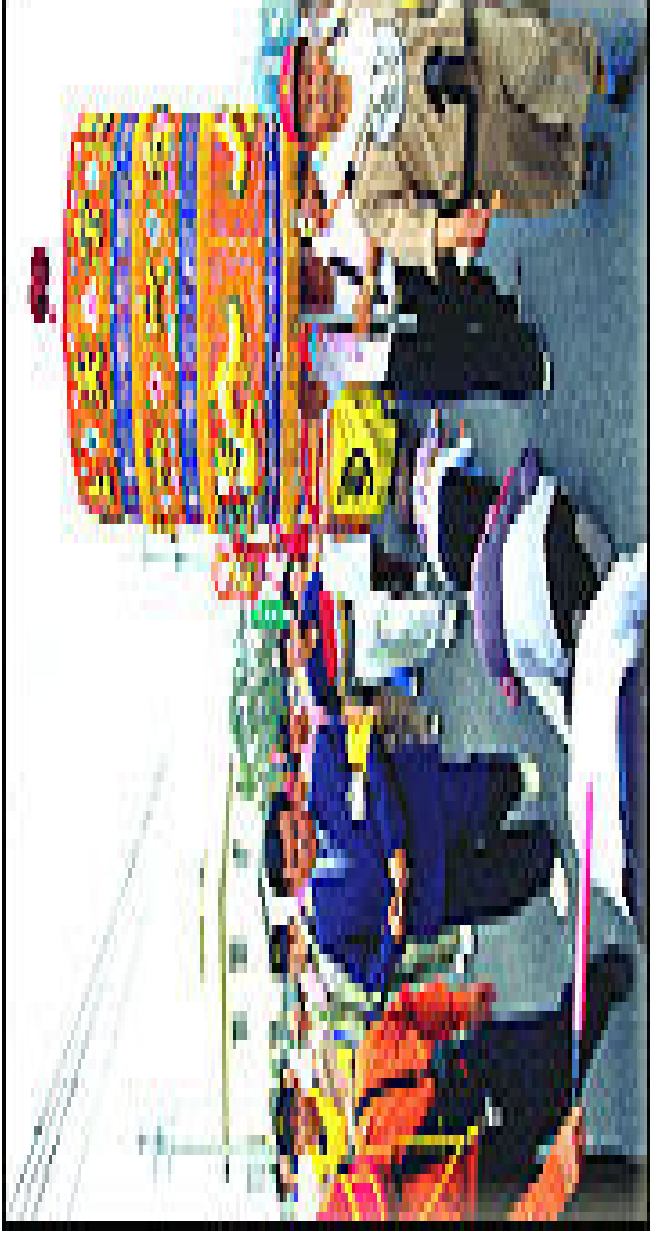
福德正神具有帶路的作用





- 本團的主角即為千里眼和順風耳兩位將軍，千里眼和順風耳為媽祖的首席護駕，以大甲人的說法，千里眼是柳樹水精將軍，順風耳是桃花金精將軍。





- 【令旗、馬頭鑼、涼傘】
- 令旗：其造型為黃色方巾，中間圈寫個「令」字，具有除煞驅邪的功用
- 馬頭鑼：為兩面鑼，位於涼傘前左右兩側，據說響亮的鑼聲，具有驅邪趕煞之用
- 涼傘：造型為直筒圓形，上面繡有「大甲鎮瀾宮天上聖母」的名號，是給媽祖沿途遮陽歇涼之用



- 神童團的二尊神童，一尊代表「招財」，綁一髻髻，著綠色衣服，右手拿扇，左手執拂塵；另一尊代表「進寶」，綁二髻髻，著粉紅色衣服，右手拿扇，左手執令旗。

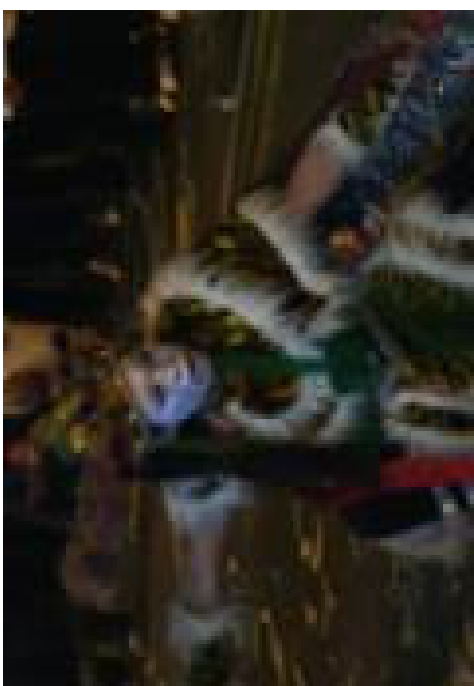


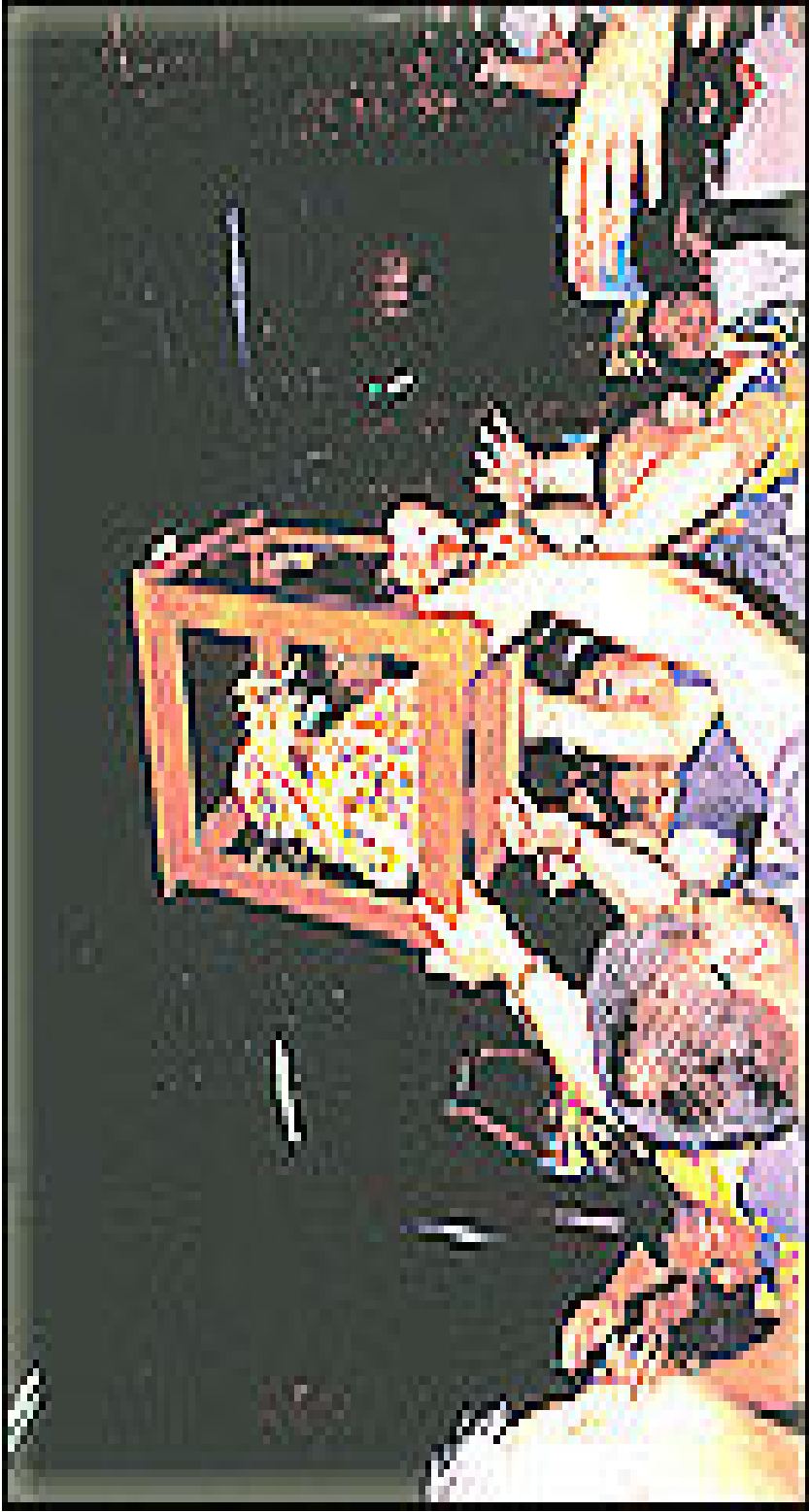


- 哨角隊
相傳哨角的由來是黃帝所設，當時十三省按君出巡，鑼聲十
三響，哨角吹，代表「遊縣吃縣，遊府吃府」

轎前吹的樂器有嗩吶（兩把）、吊
鼓仔（小鼓）、彈鐘（小鈸），







- 媽祖神尊離轎登殿安座